

1ère STI2D

Réseaux informatiques



Définition

Ensemble d'objets communiquant interconnectés.

Pour échanger et partager :

- des informations
- des ressources (traitement, stockage, ...)
- des périphériques

Quelques types de réseaux...

1ère STI2D

Réseaux informatiques



WAN

Wide
Area
Network



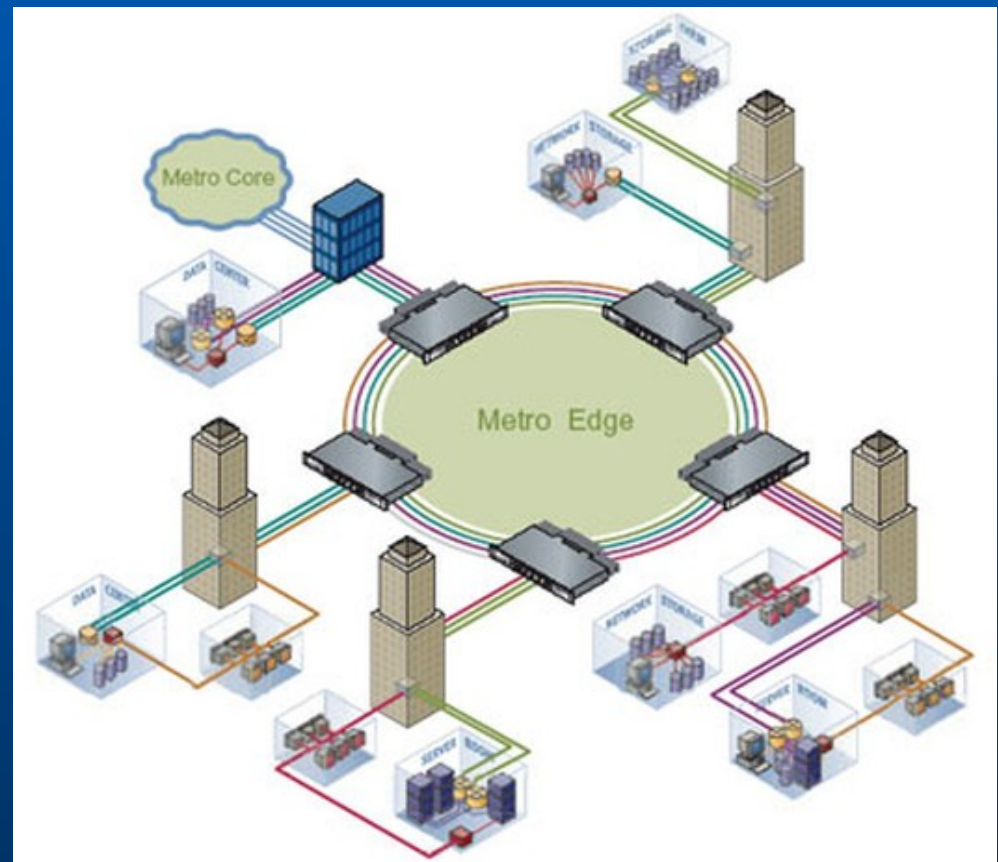
1ère STI2D

Réseaux informatiques



MAN

Metropolitan
Area
Network



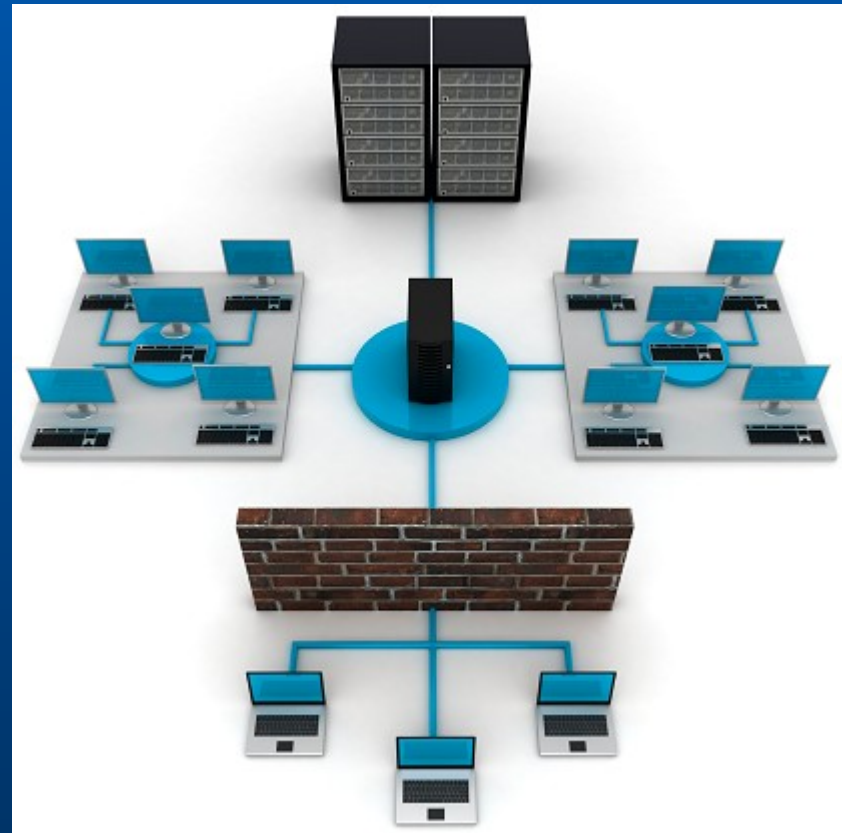
1ère STI2D

Réseaux informatiques



LAN

Local
Area
Network



1ère STI2D

Réseaux informatiques



PAN

Personal
Area
Network

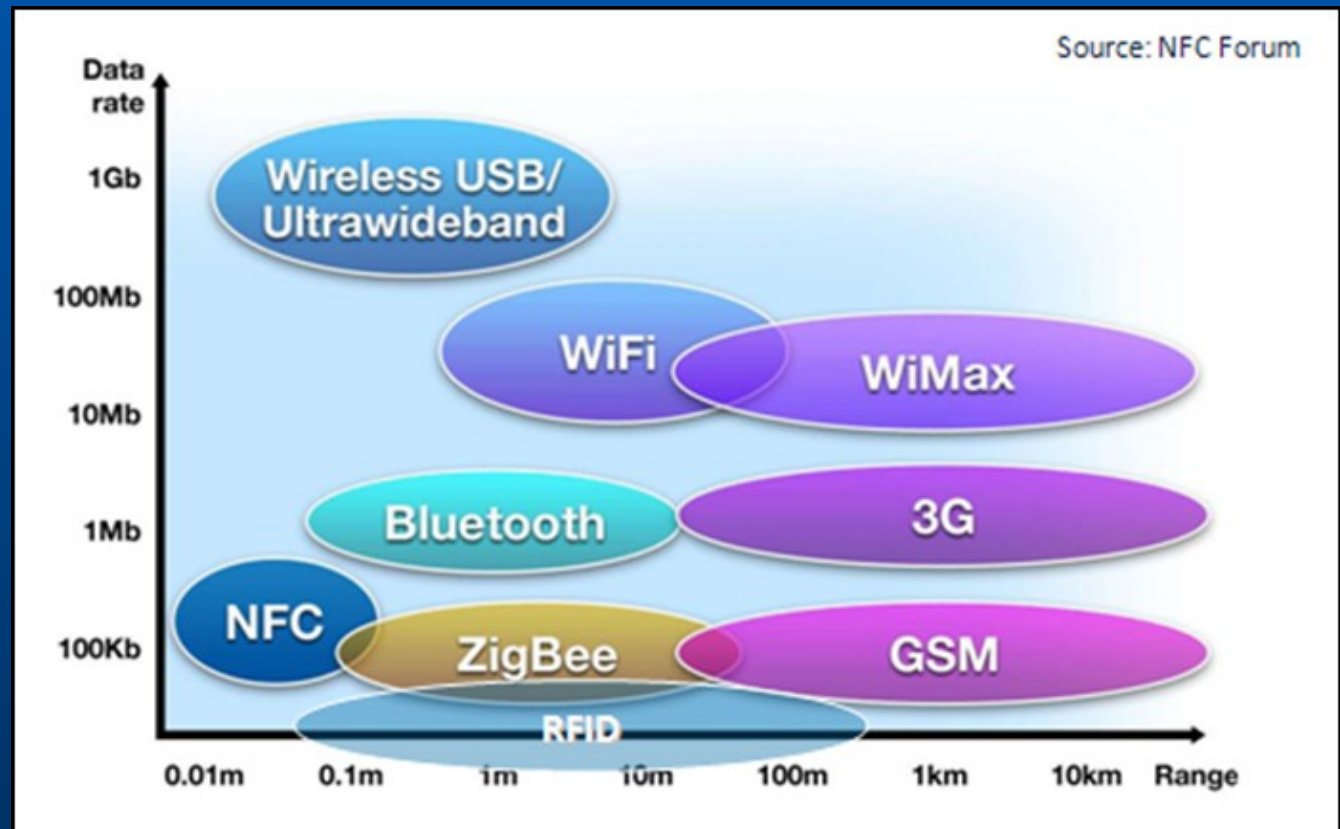


1ère STI2D

Réseaux informatiques



Les technologies sans fil

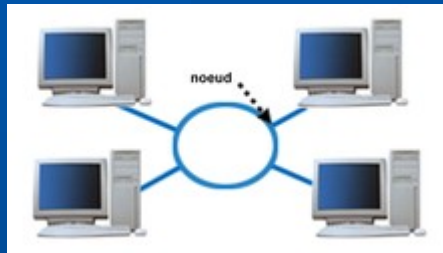


1ère STI2D

Réseaux informatiques



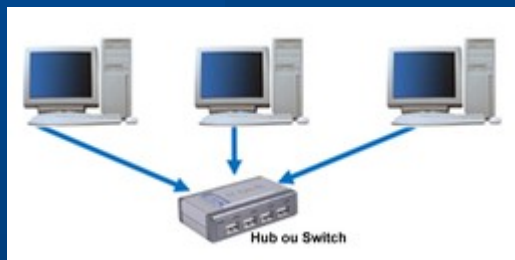
Topologie



Anneau



BUS



Étoile



Maillé

1ère STI2D

Réseaux informatiques



Client / Serveur



1ère STI2D

Réseaux informatiques



Découpage fonctionnel

Internet

Réseau mondial d'ordinateurs interconnectés

Intranet

Réseau privé utilisant les technologies de l'Internet

Extranet

Intranet ouvert en partie à des personnes externes

1ère STI2D

Réseaux informatiques



Modèle en couches

Encapsulation

Décapsulation



1ère STI2D

Réseaux informatiques



Encapsulation



Message



Données
protocolaires



Données
protocolaires



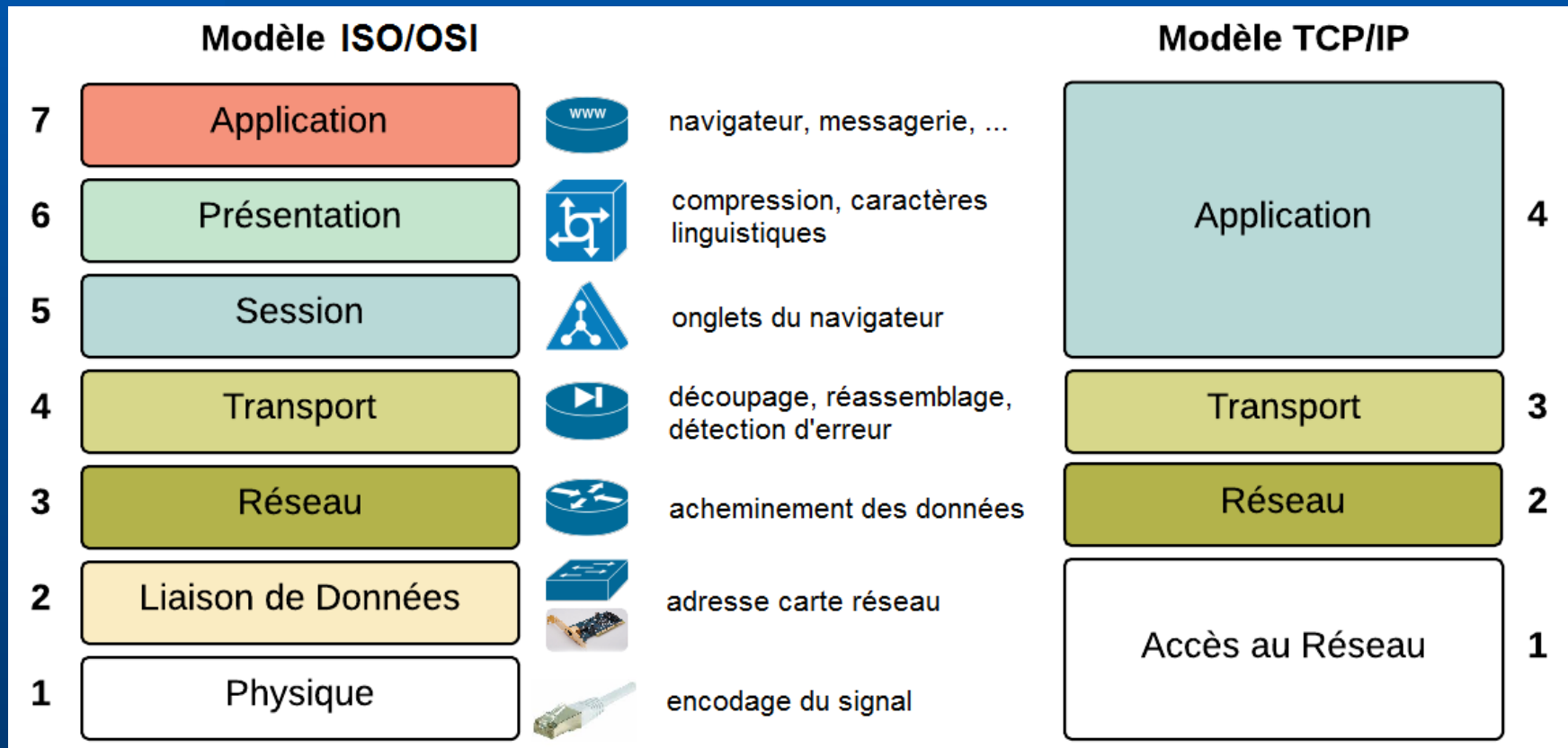
Données
protocolaires

1ère STI2D

Réseaux informatiques



Les modèles de référence

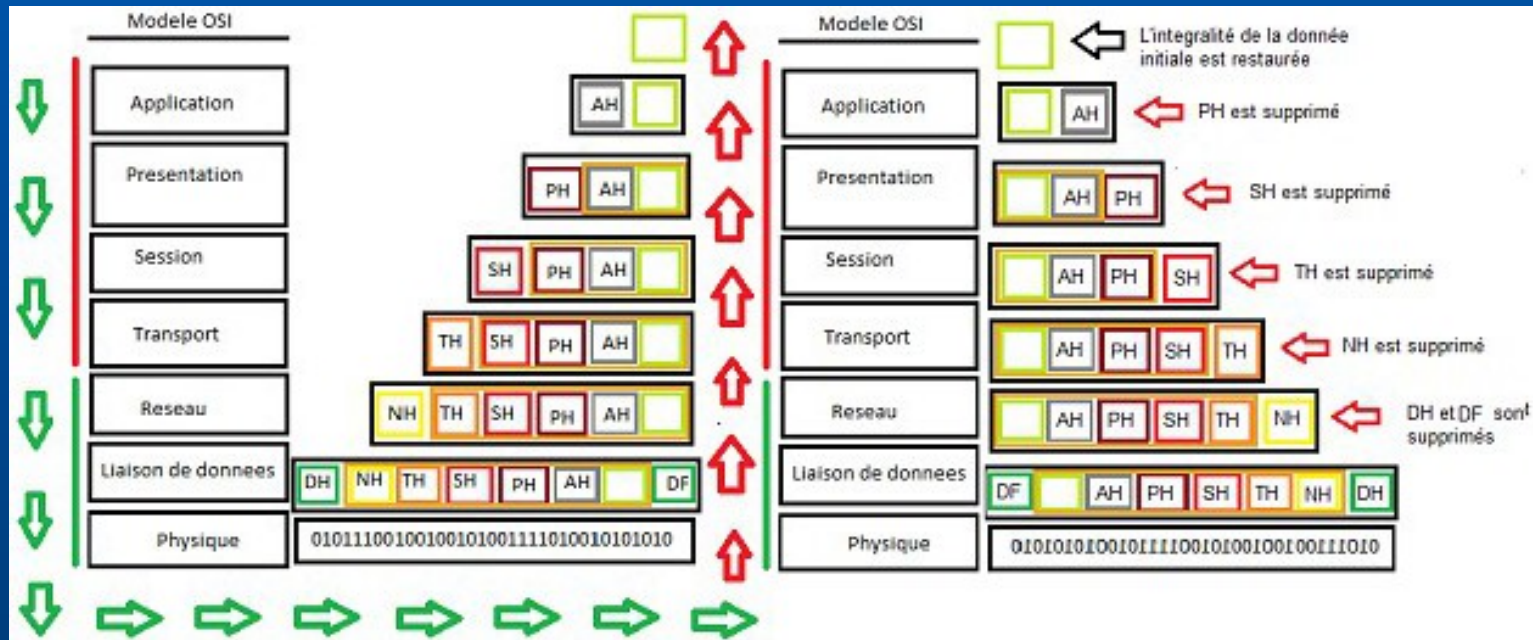


1ère STI2D

Réseaux informatiques



Le modèle ISO/OSI*



encapsulation

décapulation